

5 PARC HUBERT DUBEDOUT

• La sculpture est à un croisement, **poursuivez en face le chemin qui monte sur environ 50 m**. Sur votre gauche apparaît alors une barrière métallique, contournez là et traversez la clairière. **Vous avez atteint le cœur du parc Dubedout**, un vaste espace plat, avec plusieurs tables de pique-nique, de beaux arbres, un site agréable l'été pour faire la pause. Continuez sur le sentier tout droit au milieu de la prairie.

6 POISAT, VUE SUR L'AGGLOMÉRATION

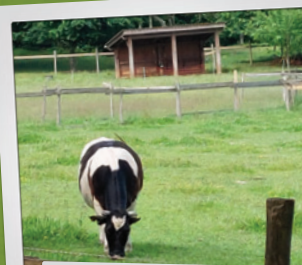
• Suivez le chemin qui passe au-dessus du cimetière intercommunal de Poisat avec **de très belles vues sur le Vercors, l'agglomération et la Chartreuse**. Vous contournez le site en suivant le grillage qui vous mènera jusqu'au parking du cimetière. Ensuite, poursuivez à gauche le large chemin carrossable qui monte légèrement.

• Sur la gauche du chemin, vous longez le camp des gens du voyage de Poisat puis **un enclos qui entoure parfois quelques chevaux** (tenez votre chien en laisse).

7 RETOUR

• Votre boucle est presque terminée. **Poursuivez en direction du Centre de loisirs Bel Air**, tel qu'indiqué sur le panneau que vous croisez.

• Arrivés au poteau "Bel Air Alt 270m", prenez à droite la descente, vous êtes sur le chemin du retour. **Puis suivez le même itinéraire qu'à l'aller** pour revenir au point de départ de la balade.



QUELQUES RECOMMANDATIONS

Conseils et astuces pour profiter des balades en toute tranquillité !



SURVEILLEZ LA MÉTÉO



ADMIREZ LA NATURE



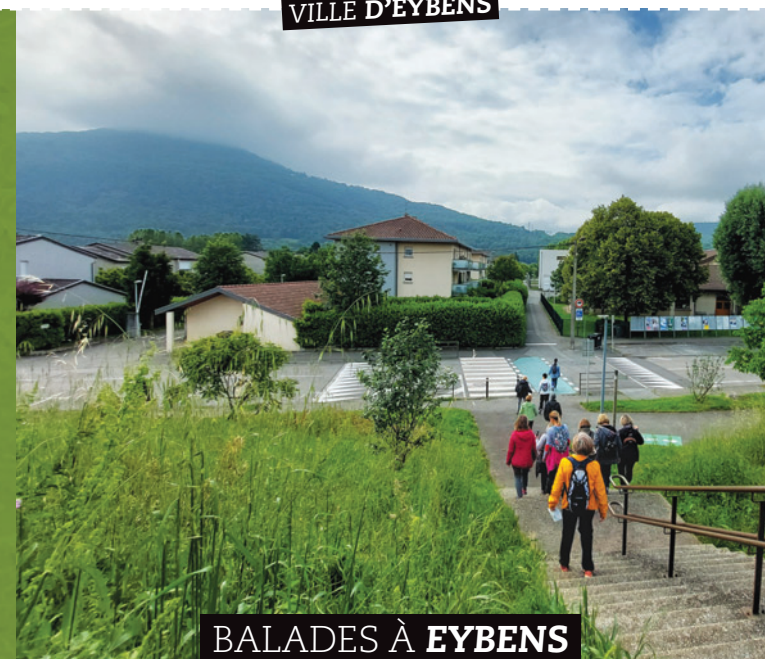
MARCHEZ À VOTRE RYTHME !



HYDRATEZ-VOUS !

Retrouvez
**TOUTES
LES BALADES**
sur eybens.fr

Réalisé en collaboration avec le service Nature en ville d'Eybens et le collectif de marche conviviale des Maisons des habitants.
Réalisation : service communication de la Ville d'Eybens.



BALADES À EYBENS

THÈME NATURE

Des Coulmes au parc Dubedout

INFOS PRATIQUES



ACCÈS BUS : C4
ARRÊT "VAL D'EYBENS"
POUR REJOINDRE LA
MAISON DES HABITANTS,
PLACE DES COULMES



DISTANCE : 6,7 KM (100M+)

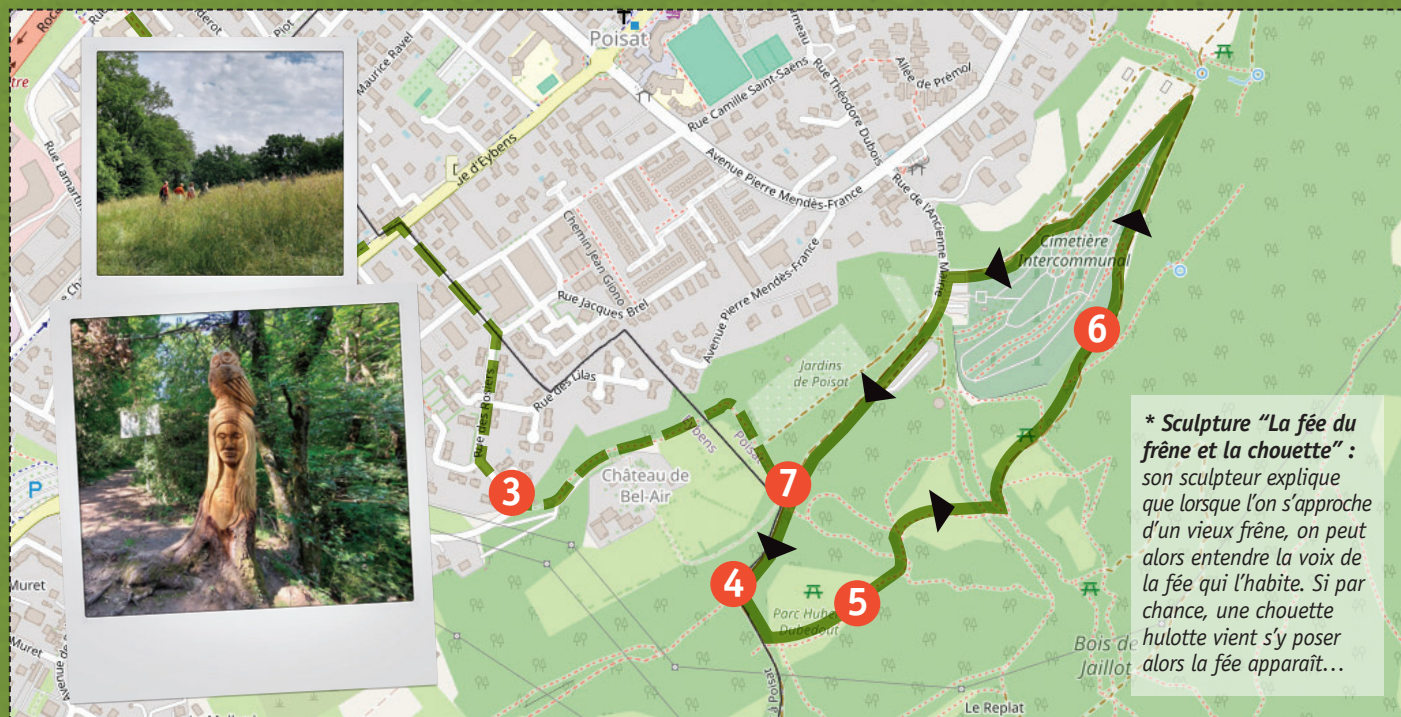


DURÉE : 1H20 (AR)
2H AVEC L'OPTION
DE LA BOUCLE

DIFFICULTÉ



LE PARCOURS



** Sculpture "La fée du frère et la chouette" : son sculpteur explique que lorsque l'on s'approche d'un vieux frêne, on peut alors entendre la voix de la fée qui l'habite. Si par chance, une chouette hulotte vient s'y poser alors la fée apparaît...*

1 DÉPART

- Le départ s'effectue dans le quartier des Maisons Neuves, à la **Maison des habitants les Coulmes**.
- Traversez le parc **allée de la Pra**, passez devant le jardin partagé et rejoignez la **passerelle Bel Air** qui passe au-dessus de la rocade.

2 PASSERELLE BEL AIR

- Au bout de la passerelle, au-dessus de la rocade (oubliez le bruit des voitures pour profiter de la vue à 360° sur l'agglomération entourée de ses montagnes), prenez à droite pour descendre, **traversez la rue Victor Hugo** et prenez le chemin en face qui longe le Centre loisirs et culture, l'école Bel Air et le gymnase Faivre.
- Poursuivez tout droit **jusqu'à la rue Ravel** qui effectue un virage sur la gauche.
- Puis à droite, **suivez le chemin piéton**, un panneau jaune indiquant direction "Odysée-Le Muret-Champ Fila".
- Vos pas vous mènent sur **l'impasse Darius Milhaud** que vous empruntez jusqu'à l'avenue de Poizat.

- Traversez l'avenue de Poizat et continuez environ 50m sur la gauche, **puis prenez à droite l'avenue de Champ Fila**, direction "Maison des collines".

3 AU PIED DE LA FORÊT

- Continuez tout droit **jusqu'à une intersection** : prenez à droite **rue des Rosiers jusqu'au chemin Bel Air**. Après 30 minutes de marche depuis le départ, vous avez atteint le pied de la forêt.

4 SCULPTURE "LA FÉE ET LA CHOUETTE"

- Chemin Bel Air, sur votre gauche monte **une petite route en direction de la Maison des Collines**. Marchez environ 200 m et **ne ratez pas sur la gauche le sentier bordé d'une clôture en bois**, il y a un trait jaune sur un arbre pour vous repérer.
- Poursuivez votre chemin qui monte, sur la droite vous pouvez, si vous avez de la chance, apercevoir des vaches dans un champ de **la Maison des collines** (parfois indiquée comme le Centre de loisirs Bel Air).

- En haut de la montée, **vous arrivez au poteau "Bel Air (alt 270)"**. Prenez à droite, et quelques mètres plus loin, aux nouvelles indications, poursuivez en direction de "Herbeys/Eybens Le Bourg/La Croix/Les 4 Seigneurs/Camp de Poizat".

- Encore quelques pas en montée et vous atteignez le **carrefour de 4 chemins** et la sculpture "La fée et la chouette"* , une belle récompense à 40 minutes de votre départ.

- Au croisement de plusieurs sentiers dans la forêt, **prenez en face celui avec une croix**. Le chemin, bordé d'une clôture en bois, descend. Continuez, dans un champ en contrebas, vous apercevrez un banc.

À ce point de la balade, deux options s'offrent à vous : revenir sur vos pas à votre point de départ ou bien faire une boucle d'environ 40 min. supplémentaires qui vous offrira de belles vues sur l'agglomération.